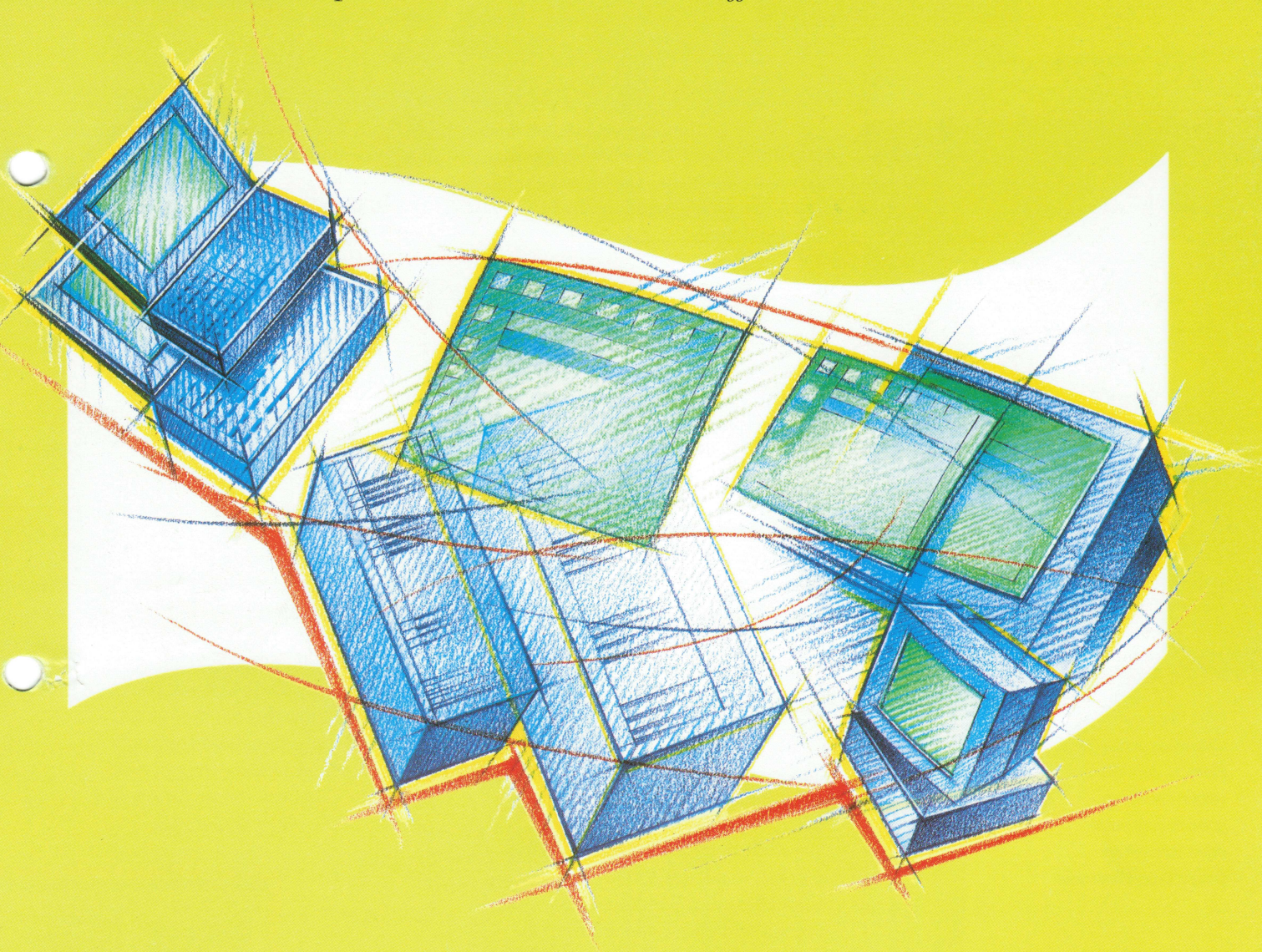


Der neue Betriebssystem-Standard



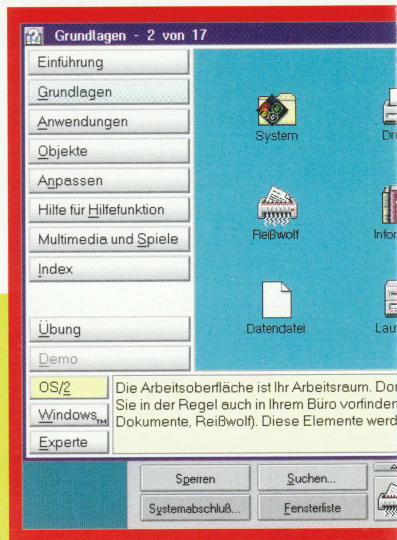
OS/2 Warp Version 3

OS/2 Warp kann's: DOS, Windows, Office, Internet, Multimedia*



* in der Version mit WinOS2
oder mit Microsoft Windows

IBM OS/2 Warp Version 3: Das Multitalent.



OS/2 Warp ist die neueste Version des führenden 32-bit-Betriebssystems. Es übertrifft alles bisher Dagewesene und setzt einen neuen Standard für PC-Betriebssysteme.

Es wurde so optimiert, daß eine herausragende Leistung auch in Umgebungen mit wenig Hauptspeicher gewährleistet ist. Eine Vielzahl von neuen Funktionen machen die Handhabung noch leichter.

Mit dem BonusPak wurde eine Gruppe von OS/2-Anwendungen integriert, die bis hin zum Internet-Zugriff alles bietet, was man für seine tägliche Arbeit braucht – und vieles mehr.

Die objektorientierte Arbeitsoberfläche wurde mit animierten 3D-Symbolen neu gestaltet und läßt sich individuell anpassen: Oft verwendete Funktionen werden einfach in die KlickStartLeiste aufgenommen.

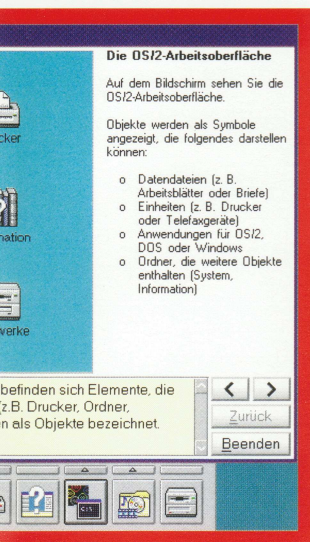
Die Installation von OS/2 Warp geht außergewöhnlich schnell: Mit der Auswahl „Standardinstallation“ kann man im Nu mit der Arbeit beginnen. Auch DOS- und Windows-Anwendungen können schneller installiert werden. Und es stellt automatisch die Dual-Boot-Funktion zur Verfügung, wenn DOS installiert ist.

Mit OS/2 Warp lassen sich DOS-, Windows- und OS/2-Anwendungen gleichermaßen nutzen. So können mehr Anwendungen ausgeführt werden als bei jedem anderen Betriebssystem, wobei die Multitasking-Fähigkeit von OS/2 auch Windows und DOS zugutekommt. Mehrere Windows-Anwendungen können gleichzeitig auf der Arbeitsoberfläche ausgeführt werden. DOS-Anwendungen werden in Fenstern angezeigt, wobei sich die Fensterinhalte zwischen diesen DOS-Anwendungen ausschneiden und einfügen lassen. Also: warum nicht gleich auf 32-bit-Funktionalität umsteigen? OS/2 Warp kann's schon heute!

Selbstverständlich profitieren die auf dem Rechner vorhandenen DOS- und Windows-Anwendungen von der sprichwörtlichen Zuverlässigkeit von OS/2. OS/2 wurde in mehreren Releases verbessert und getestet, und es wurde mehr als 40mal ausgezeichnet – eine exzellente Plattform für die Anwendungen von heute und von morgen.



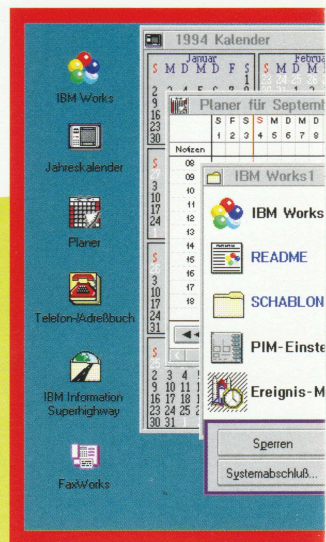
OS/2 Warp – auch für unterwegs genau das Richtige. Zum Beispiel wegen der neuen grafischen Benutzeroberfläche mit den Drag'n'Drop-Funktionen



Die neugestaltete Bildschirmanzeige von OS/2 macht das Arbeiten zum Vergnügen. Mit dem neuen Lernprogramm läßt sich während des Lernens die Arbeit erledigen

Im BonusPak enthalten: umfassende Office-Anwendungen, die hervorragend miteinander integriert sind.

Die KlickStartLeiste zum schnellen Aufrufen von Anwendungen kann jeder Benutzer für sich einrichten



Der Clou: BonusPak

Das OS/2 Warp-Paket enthält nicht nur das branchenführende 32-bit-Betriebssystem, sondern auch das BonusPak für OS/2 – mit vollständigen Programmen für die Bereiche Office, Kommunikation und Multimedia! Damit lassen sich die erweiterten Funktionen von OS/2 Warp optimal nutzen.

Umfassende Office-Unterstützung

Das Allround-Talent heißt *IBM Works*, denn es bietet Anwendungen zur Textverarbeitung, Tabellenkalkulation, Bearbeitung von Tabellen und Diagrammen, Dateiverwaltung und zur Berichterstellung. All diese Anwendungen sind so integriert, daß sie über die leicht erlernbare Grafikschnittstelle der Arbeitsoberfläche ausgeführt werden können. Zwischen den einzelnen Anwendungen können die Daten problemlos transferiert werden.

Mit dem *Personal Information Manager* von IBM Works lassen sich sehr einfach Adressen, Termine und Notizen verwalten und miteinander koppeln.

Und *Fax Works* macht das Versenden von Fax-Dokumenten spielend einfach, indem lediglich das Dokumentsymbol mit dem Mauszeiger auf das Faxsymbol gezogen wird.

Eingebautes Multimedia-Mischpult

Multimedia mit OS/2 Warp umfaßt sowohl erweiterte Audio- und Basisbildunterstützung als auch Funktionen zur Wiedergabe von Software-Videos. Auf der Arbeitsoberfläche ausgeführte Aktionen können mit Ton unterlegt und Filme gezeigt werden. Ein *Multimedia Viewer* dient zum Anzeigen von Software-Videos und Bildern und zur Wiedergabe von Audiodateien. Synchronisierte Video- und Audioanwendungen können mit *Video IN für OS/2* aufgenommen, geschnitten und wiedergegeben werden.

Der Einstieg in die weltweiten Datennetze

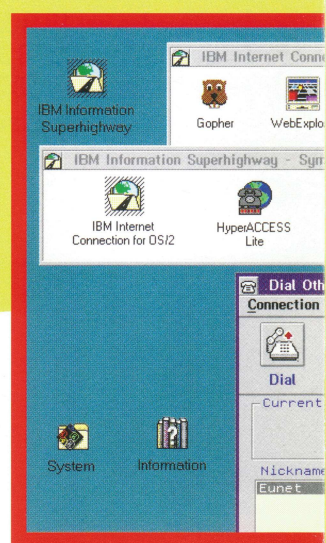
Auch Neulinge unter den Benutzern können nun schnell und einfach mit anderen Benutzern in der ganzen Welt kommunizieren und Dienste in Anspruch nehmen! Denn das BonusPak für OS/2 Warp enthält standardmäßig den *IBM Internet Connection Service* für den Zugriff auf die Datenautobahn und problemloses Navigieren im Internet, mit Grafikschnittstelle und automatischer Wählerverbindung zu einem weltweit operierenden Internet-Servicegeber.

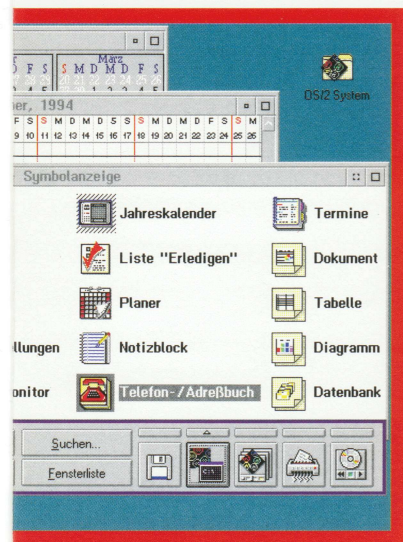
Mit Hilfe der Funktionen von IBM WebExplorer und Gopher können Tausende von Datenbanken weltweit durchsucht und Daten abgerufen werden. Mit FTP und Gopher können Software, Nachrichten, Wetterkarten, Bilder und vieles mehr auf den eigenen PC geladen werden. WebExplorer ermöglicht zudem die Teilnahme an dem wachsenden Internet Worldwide Web, über das Zugriff zum Beispiel auf



Mit dabei: original IBM Multimedia-Software für Videos und Bilder (Video IN für OS/2 und Multimedia Viewer)

Ein großer Wurf: Zum Betriebssystem gehört ab sofort der Zugang zur weltweiten Datenautobahn Internet und zum wichtigen Btx-Netz!





Kataloge, Einkaufsangebote und wertvolle Informationen besteht. Durch die Hyperlinks lassen sich im Internet schnell die gewünschten Informationen finden.

Über NewsReader erfolgt der Zugang zu mehr als 4000 Nachrichtengruppen für alle Interessengebiete – elektronische Post für jedermann!

Noch mehr Kommunikation

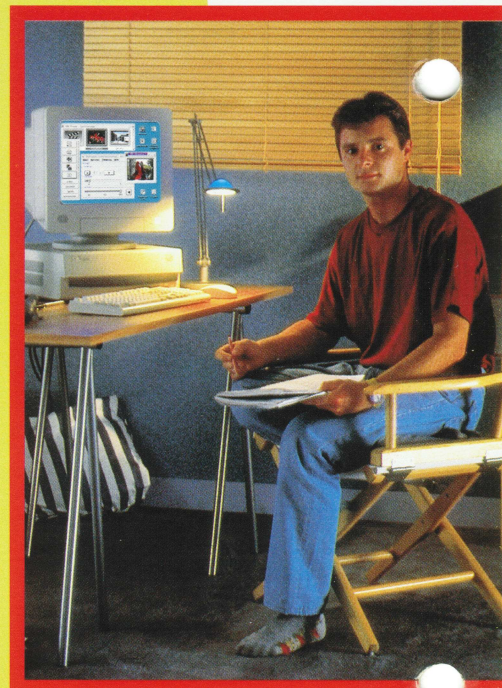
Das BonusPak beinhaltet aber noch mehr Kommunikations-Software: zum Beispiel *Opalis Connect* für die Btx-Unterstützung und *HyperAccess Lite für OS/2* für den einfachen Zugriff auf Online-Services, Mailboxen und andere PCs und Großrechner. Außerdem im BonusPak enthalten: *CompuServe Information Manager* und *IBM Person to Person für OS/2*, eine Software für Verbunddatenverarbeitung.

Mit dem System Information Tool steht ein Dienstprogramm für die Behebung von System- und Software-Fehlern zur Verfügung.

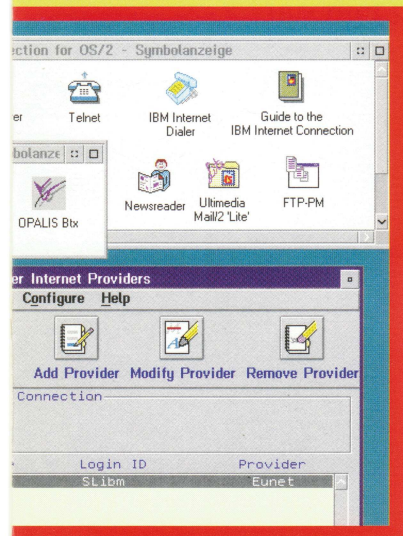
Sie können beliebig viele dieser Anwendungen auf schnelle und einfache Weise installieren und dann unverzüglich mit der Arbeit beginnen.

Ein stabiles Gesamtsystem

OS/2 Warp erstellt „virtuelle Maschinen“ für jede Anwendung. Das System stürzt nun dank Crash Protection nicht ab, wenn bei einer Anwendung ein Fehler auftritt. Es sichert die bewährte OS/2-Stabilität für DOS- und Windows-Anwendungen und ermöglicht den Datenaustausch dieser Anwendungen untereinander und mit OS/2-Anwendungen. Warmstart, erneutes Herstellen einer Verbindung oder Rekonfigurieren des Computers sind nicht erforderlich, wenn eine bestimmte Anwendung fehlschlägt



Mit OS/2 Warp läßt sich der PC zuhause ohne weitere Zusätze in Datenkommunikationsnetze einbinden



32-bit-Adressierbarkeit

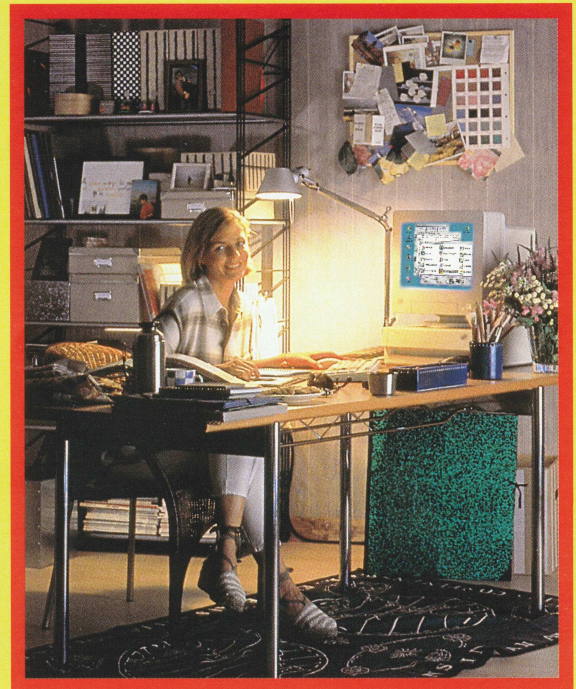
OS/2 Warp nutzt die heutige Mikroprozessortechnologie – Pentium-, 486- und 386-Prozessoren – und ist offen für moderne Plattformen: 32-bit-OS/2-Anwendungen sind übertragbar auf PowerPC. Damit steht eine leistungsstarke Plattform für erweiterte Anwendungen zur Verfügung, besonders für Anwendungen mit Computeranimationen, Digitalton, Sprach- und Handschriftenerkennung.

Erweiterter Speicher

Mit OS/2 Warp lassen sich prozessorintensive Anwendungen schneller ausführen. Dies führt auch zu Leistungssteigerungen bei Windows- und DOS-Programmen. Der gesamte verfügbare Speicher wird erkannt und verwendet. Der virtuelle Speicher wird nur durch den verfügbaren Plattenspeicherplatz eingeschränkt.

Noch mehr Bedienungs- erleichterungen

- Systemanweisungen und Fehlermeldungen werden in leichtverständlicher Sprache ausgegeben
- Drag'n'drop ohne Halten der Maustaste – ideal für Laptop-Anwender. Diese Funktion ist im gesamten Betriebssystem konsistent
- Der Parallelanschluß kann bei entsprechender Hardwarevoraussetzung ohne Änderung von Drucker und CD-ROM-Laufwerk gemeinsam benutzt werden; es ist keine Rekonfiguration erforderlich
- Alle Dateien für ein Projekt können in einem Arbeitsbereich zusammengefaßt werden. Dort können sie alle gleichzeitig durch Einmalklicken mit der Maus geöffnet, geschlossen oder verdeckt werden
- Erstellen mehrerer Arbeitsoberflächen parallel möglich – z. B. eine für den Laptop unterwegs, eine für den Desktop
- Einfaches Konzept zur Verwaltung von Druckern, Laufwerken, Dateien und Programmen



OS/2 Warp. Damit läuft
der PC stabil und sicher



Die Systemvoraussetzungen

- Mikroprozessor i386 SX (oder kompatibler Prozessor) oder höher
- VGA-Bildschirm (Mindestvoraussetzung)
- Optional: Fax/Modem (für den Zugriff auf den Information Highway), Video IN-Speichereinheiten, Audio-Kit, zusätzlicher Speicher je nach Anwendungsvoraussetzungen
- Mindestens 4 MB Hauptspeicher
- Mindestens 30 bis 50 MB freier Festplattenspeicherplatz je nach den ausgewählten Installationsoptionen; für BonusPak für OS/2 Warp werden zusätzlich bis zu 30 MB freier Speicherplatz benötigt (gewünschte Anwendungen können vom Benutzer ausgewählt werden)

OS/2 Warp bindet die bereits installierte Kopie von Microsoft Windows ein, wenn diese weiterhin genutzt werden soll. OS/2 Warp mit integriertem IBM WinOS2-Code erlaubt die Ausführung von Windows-Anwendungen unter OS/2, ohne daß Windows installiert ist.

Bestellhinweis

- IBM OS/2 Warp Version 3
- CD-ROM:
 - Programm-Nr. 19H5077
 - Upgrade-Nr. 24H1165
- 3,5-Disketten:
 - Programm-Nr. 19H4823
 - Upgrade-Nr. 24H1164
- IBM OS/2 Warp mit WinOS2 Version 3
- CD-ROM:
 - Programm-Nr. 24H1282
 - Upgrade-Nr. 24H1210
- 3,5-Disketten:
 - Programm-Nr. 24H1269
 - Upgrade-Nr. 24H1159

© International Business Machines Corporation 1995

IBM Deutschland
Informationssysteme GmbH
70548 Stuttgart

IBM Österreich
Obere Donaustraße 95
1020 Wien

IBM Schweiz
General-Guisan-Quai 26
8022 Zürich

Vertragsbedingungen und Preise erhalten Sie bei den IBM Geschäftsstellen und den IBM Geschäftspartnern. Die Produktinformationen geben den derzeitigen Stand wieder. Gegenstand und Umfang der Leistungen bestimmen sich ausschließlich nach den jeweiligen Verträgen.

Bei IBM heißt Dienst am Kunden zugleich auch Dienst an unserer Umwelt: Wir nehmen Ihre IBM Altgeräte zurück und stellen deren umweltfreundliche Entsorgung zum Selbstkostenpreis sicher.

Die nachstehenden im Text verwendeten Bezeichnungen sind Warenzeichen der folgenden Unternehmen/Institutionen:

Windows, Microsoft Corporation

Ihr neues Betriebssystem!

Überzeugen Sie sich selbst, welche Vorteile Ihnen das Arbeiten mit OS/2 Warp bringt – und daß es Spaß macht! OS/2 Warp erhalten Sie im Fachhandel, bei Ihrem IBM Geschäftspartner oder bei IBM DIREKT:

- Telefon 01 80 / 2 32 41 51
- Telefax 0 61 06 / 89 38 70